

Centrum pro mládež a seniory

ARCHITEKTONICKÁ STUDIE



Stavebník:

Obec Viničné Šumice
Viničné Šumice 23, 664 06 Viničné Šumice

Vypracoval:


PROJEKTUM
Mariánské nám. 1, 617 00 Brno
projektum.cz

04/2020



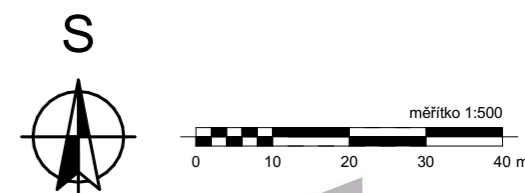
Legenda

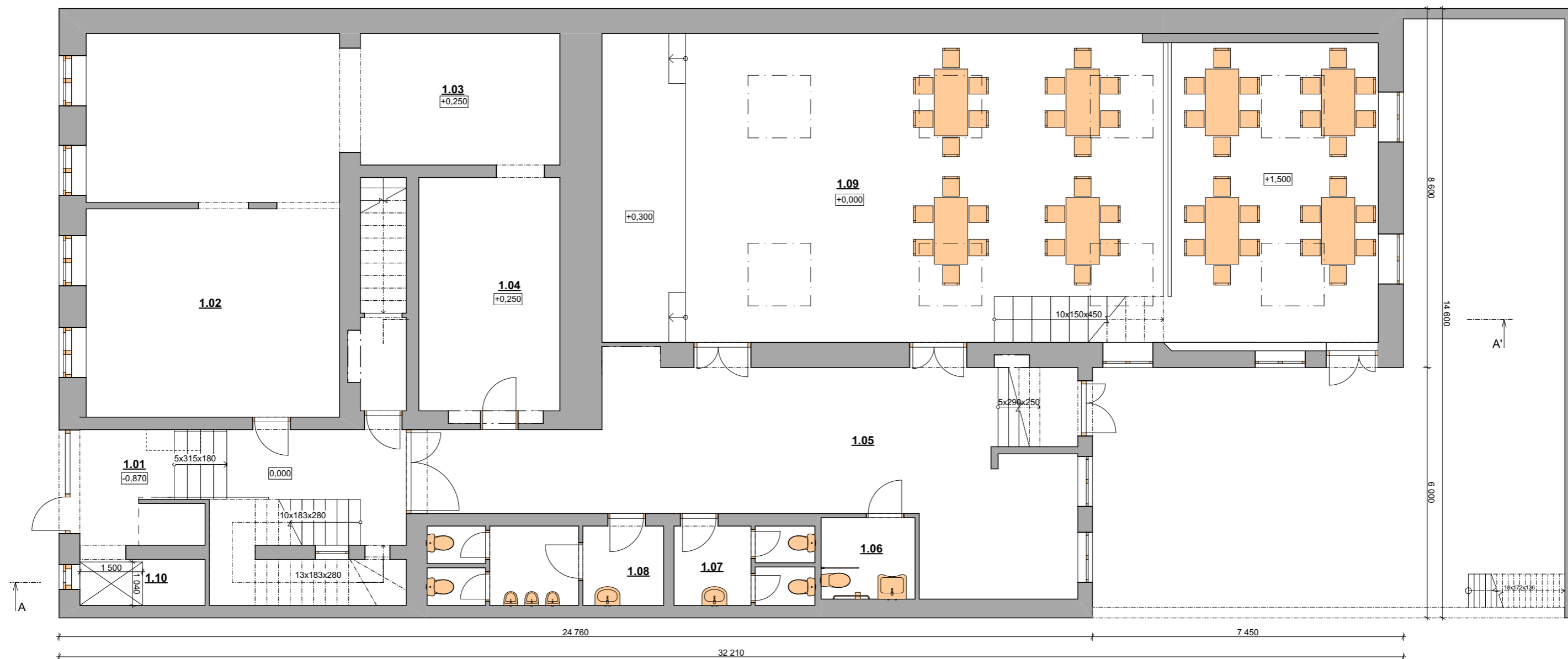
- - - Hranice dotčeného území
Celková plocha dle KN: 598 M²
- - - Hranice pozemků
- Centrum pro mládež a seniory
Celková plocha: 425,6 m²
- Zahrada
Celková plocha: 104,8 m²
- ▲ Hlavní vstup
- ▲ Vstup na zahradu

Situační řešení

Stavající objekt je umístěn u jižní hranice pozemku.

U severní hranice pozemku je zahrada, kam je přístup z chodby a sálu.



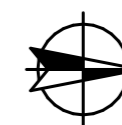


Legenda Místností

Č.	Účel místnosti	Pl. (m2)
1.01	Vstupní hala	23,37
1.02	Mateřské centrum	56,61
1.03	Mateřské centrum	16,31
1.04	Skład	20,11
1.05	Předsálí	58,48
1.06	WC pro tělesně postižené	4,39
1.07	WC Ženy	6,58
1.08	WC Muži	10,93
1.09	Společenský sál	137,64
1.10	Zvedací plošina	3,67

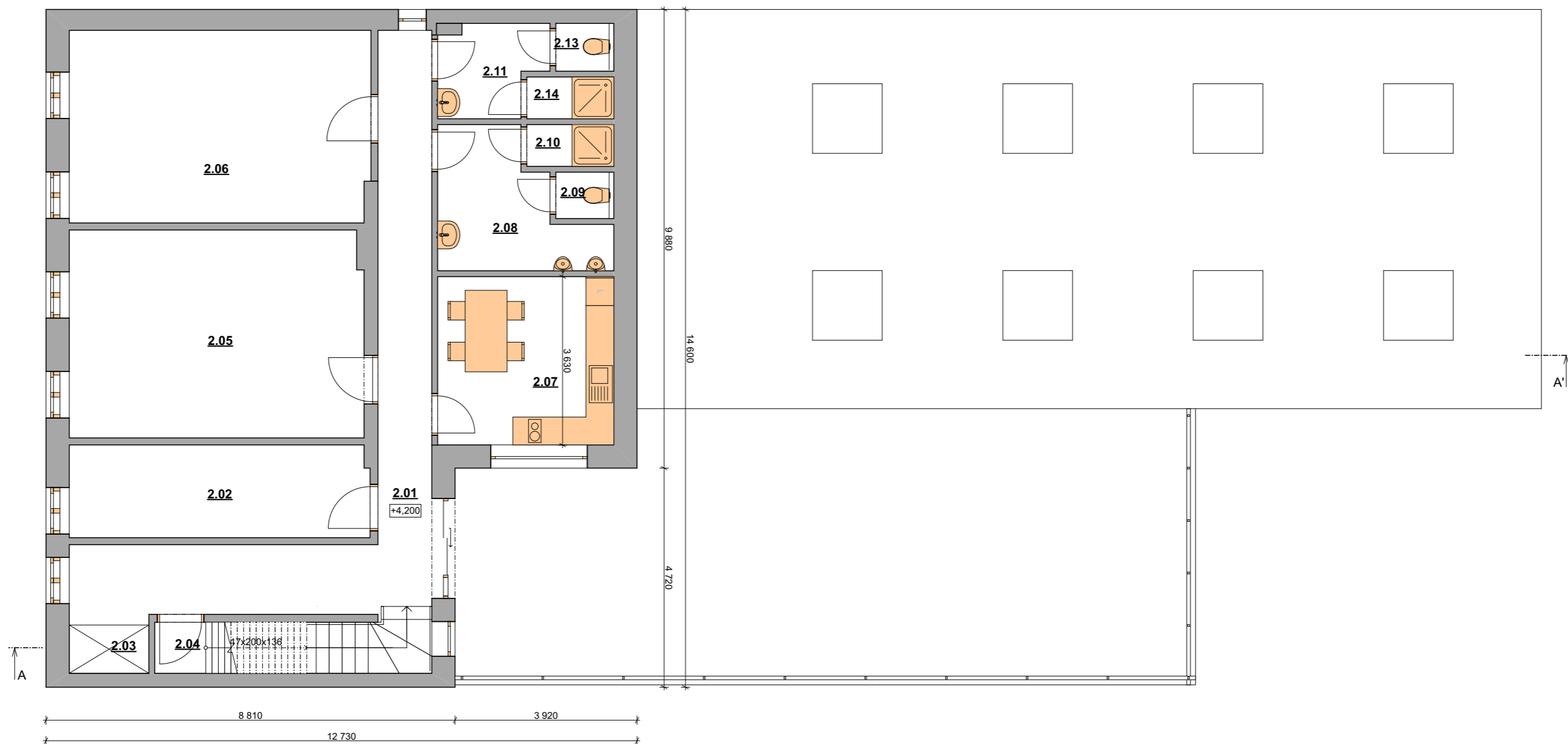
Informace o tomto podlaží

Hlavní přístup do objektu je z jižní strany. Za vstupem po pravé straně je umístěna zvedací plošina do 2NP. Na schodech do 1NP bude umístěna pojízdná sklopná plošina. Za schodištěm do 1NP je vstup do mateřského centra a na schodiště do sklepa. Za vstupní halou se nachází předsálí se šatnami a sociálním zázemím pro muže a ženy. Z předsálí je přístup do společenského sálu pro seniory. Z předsálí a sálu je vstup do zahrady a odtud po schodišti je přístup do horní zahrady.



S





Legenda místností

Č.	Účel místnosti	Pl. (m ²)
2.01	Chodba	28,19
2.02	Sklad	12,90
2.03	Zvedací plošina	1,78
2.04	Schodiště na půdu	3,60
2.05	Klubovna č.1	28,31
2.06	Klubovna č.2	26,84
2.07	Kuchyňka	13,76
2.08	Předsíň WC muži	8,36
2.09	WC muži	1,25
2.10	Sprcha muži	1,69
2.11	Předsíň WC ženy	4,20
2.13	WC ženy	1,29
2.14	Sprcha ženy	1,69

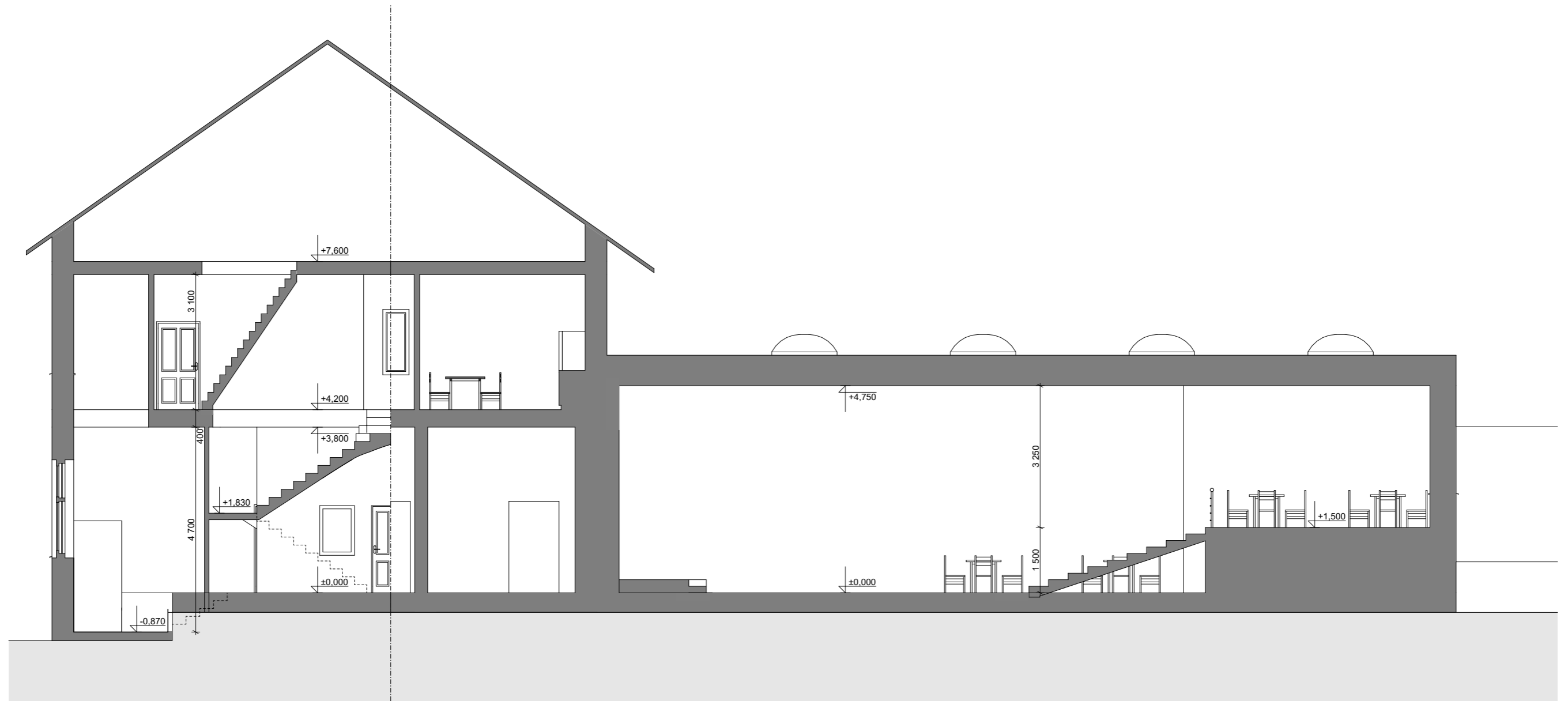
Informace o tomto podlaží

Do druhého nadzemního podlaží je přístup po schodišti. Bezbariérový přístup je řešen pomocí zvedací plošiny.

V tomto podlaží se nachází dvě klubovny pro mládež, kuchyňka a rozdělené sociální zázemí pro muže a ženy. Vedle zvedací plošiny se nachází vstup na půdu.

Z hlavní chodby je vstup na terasu.





Výškové řešení a osazení objektu

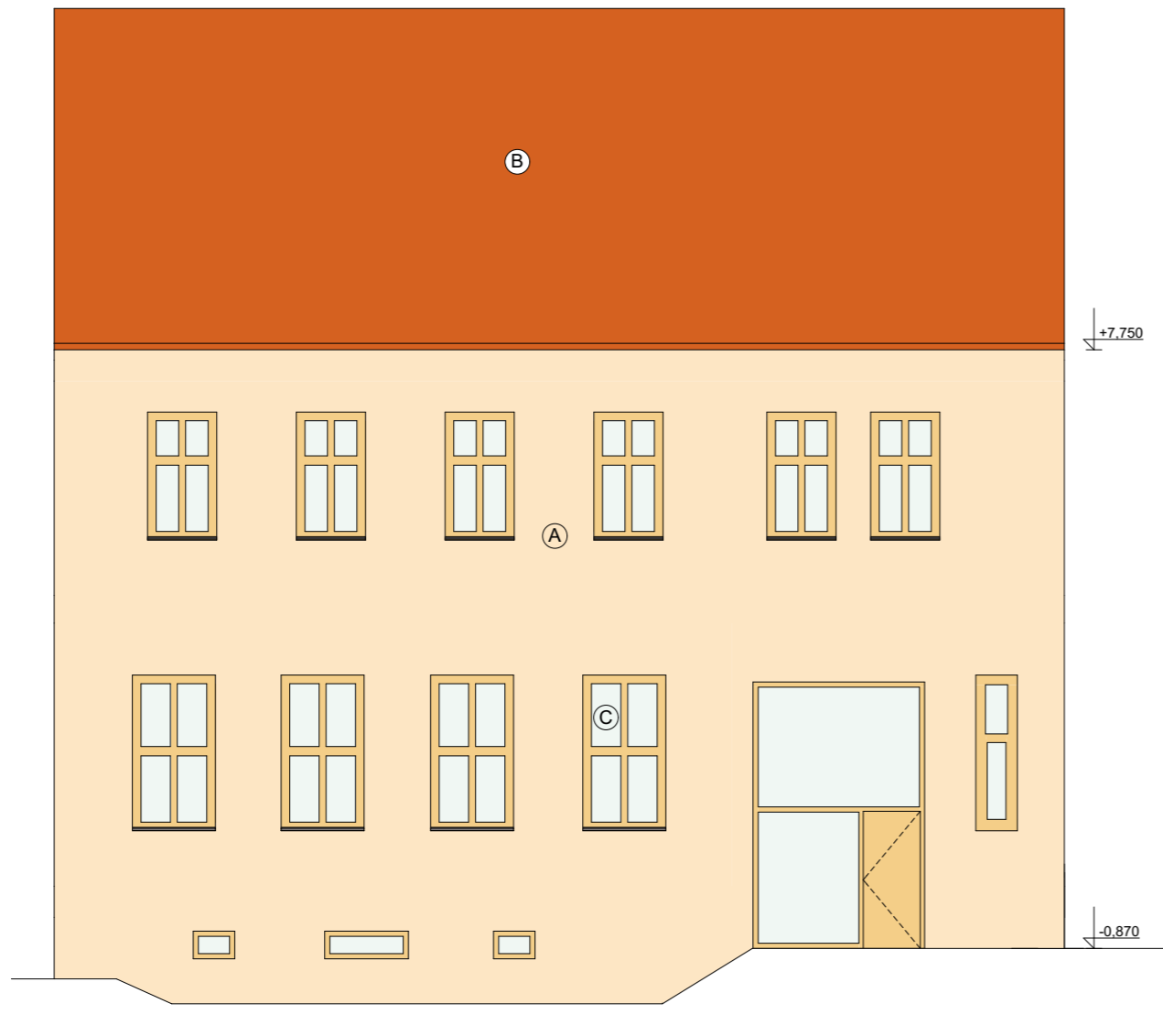
Vstup do objektu je pomocí stávající rampy.

Vstupní hala je ve dvou výškových úrovních. Do horní části je bezbariérový přístup pomocí sklopné zvedací plošiny na schodišti.

Horní úroveň vstupní haly a zbývající část tohoto podlaží je ve stejné výšce. Společenský sál je ve dvou výškových úrovních. Světla výška podlaží je 3,8 m, ve společenském sále je světla výška 4,5 m a 3 m.

Druhé nadzemní podlaží se nachází 4,2 m nad podlahou 1NP se světlu výškou 3,1 m. Bezbariérový přístup do tohoto podlaží je řešen pomocí zvedací plošiny z 1NP.

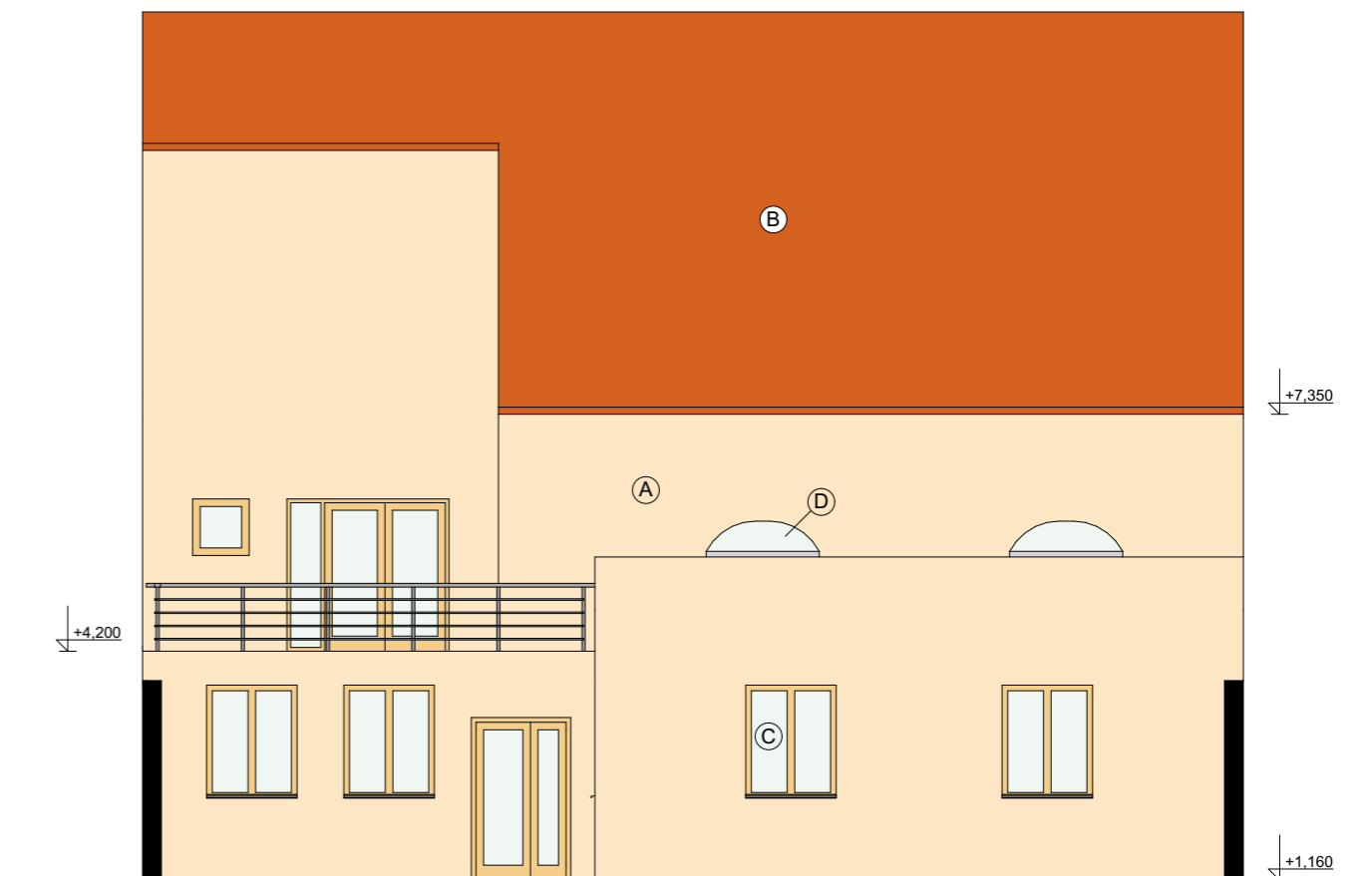
Pohled z jihu

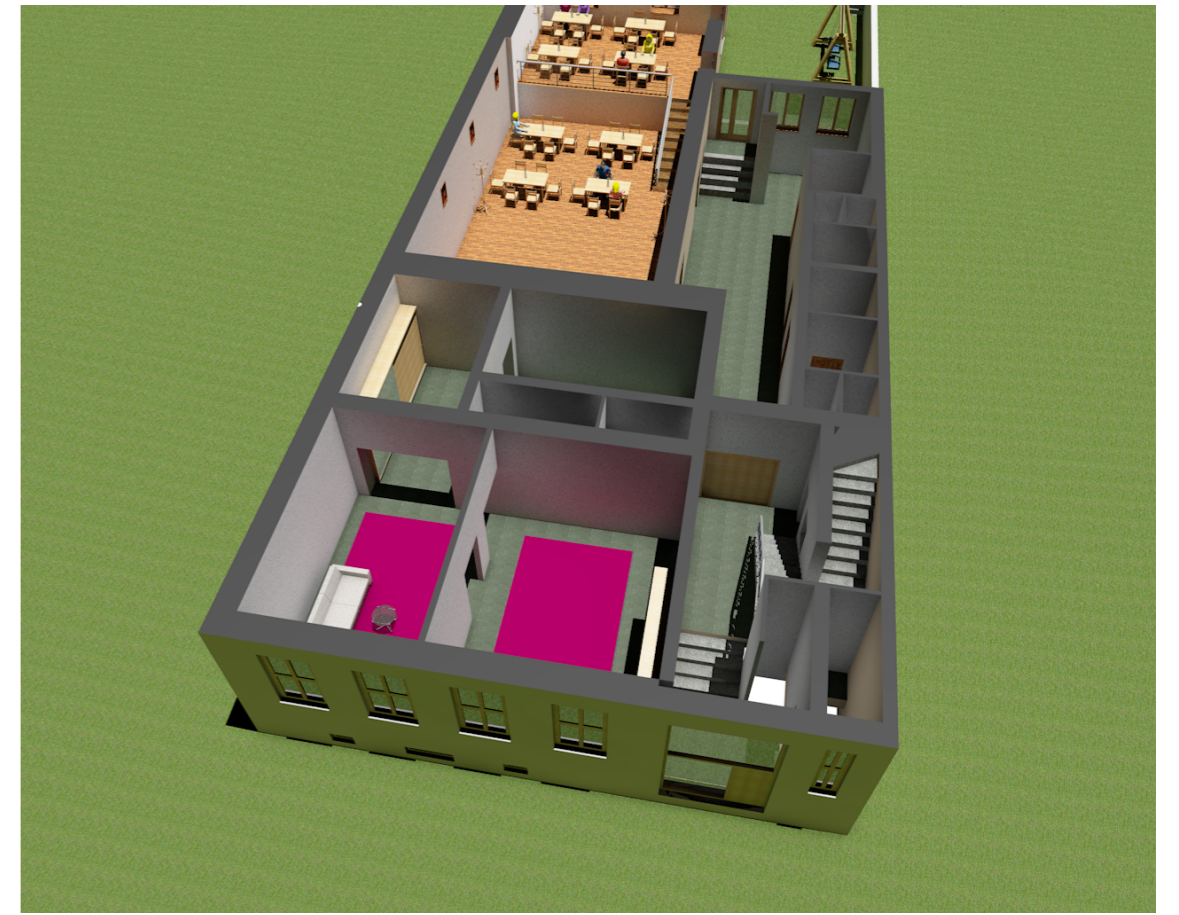


Legenda prvků

- (A) Fasádní omítka - barva meruňkové světlá
- (B) Střešní krytina - barva červená
- (C) Dřevěná eurookna a dveře - barva světle hnědá
- (D) Střešní světlík - barva šedá

Pohled ze severu









Vizualizace společenského sálu