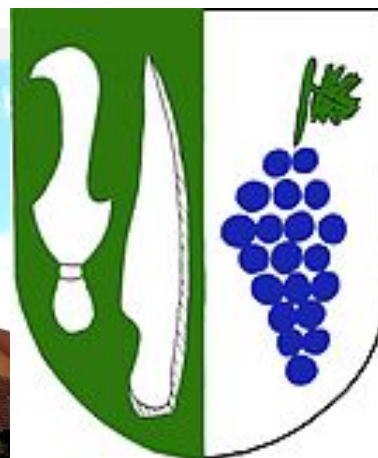


KoPÚ v K.Ú. VINIČNÉ ŠUMICE



7.9.2022

ÚVODNÍ JEDNÁNÍ KE KOPÚ VINIČNÉ ŠUMICE

Ing. Petr Grmela,
Státní pozemkový úřad, Krajský pozemkový úřad pro
Jihomoravský kraj, Pobočka Brno, vedoucí pobočky.

OBJEDNATEL PRACÍ

STÁTNÍ POZEMKOVÝ ÚŘAD HUSINECKÁ 1024/11 a, 130 00 PRAHA 3 ŽIŽKOV,
KRAJSKÝ POZEMKOVÝ ÚŘAD PRO JIHOMORAVSKÝ KRAJ HROZNOVÁ 17, 603 00 BRNO

POBOČKA BRNO

ADRESA POBOČKY : KOTLÁŘSKÁ 931/53, 602 00 BRNO - VEVEŘÍ
tel : 547 103 432, e-mail: pk.brno@spucr.cz

VEDOUcí POBOČKY BRNO: Ing. Petr Grmela : 606 644 727



POZEMKOVÉ ÚPRAVY: Ing. Miroslava Priessnitzová: 602 559 300



REALIZACE POZ. ÚPRAV: Ing. Barbora Jakubcová: 724 521 225



OPRÁVNĚNÁ ÚŘ. OSOBA KoPÚ VIN. ŠUMICE: Ing. Petra Velflová 606 644 730



ZHOTOVITEL PRACÍ



AGROPROJEKT PSO s.r.o.

Sídlo společnosti:

Slavičkova 840/1b

638 00 Brno

Česká republika

Tel: (+420) 533 033 999 – sekretariát

E-mail: info@agroprojektpsocz.cz

Projektant: Ing. Libor Prokeš

PROGRAM ÚVODNÍHO JEDNÁNÍ KE KOPIJ VINIČNÉ ŠUMICE, JEDNACÍ ŘÁD



- 1) Důvod zahájení pozemkových úprav
- 2) Základní údaje o k.ú. Viničné Šumice
- 3) Právní rámec pozemkových úprav
- 4) Účel pozemkových úprav a jejich formy
- 5) Předmět a obvod pozemkových úprav
- 6) Přínos pozemkových úprav
- 7) Hlavní cíle pozemkových úprav
- 8) Zásady pro ocenění pozemků v pozemkových úpravách
- 9) Seznámení s postupem zpracování pozemkových úprav
- 10) Časový harmonogram jednotlivých etap prací
- 11) Postup schvalování PÚ
- 12) Výsledek pozemkových úprav
- 13) Předpokládané náklady na pozemkové úpravy
- 14) Stanovení bodu pro měření vzdálenosti
- 15) Výkupy, darování dle § 9 odst. 16 zákona 139/2002 Sb.
- 16) Sbor zástupců vlastníků a jeho volba
- 17) Diskuze
- 18) Závěr

1) DŮVOD ZAHÁJENÍ KOPŮ V k.ú. VINIČNÉ ŠUMICE



- SPRÁVNÍ ŘÍZENÍ BYLO ZAHÁJENO NA ZÁKLADĚ ŽÁDOSTÍ VLASTNÍKŮ V K.Ú. VINIČNÉ ŠUMICE V SOULADU S §6, ODS. 3 ZÁKONA O POZEMKOVÝCH ÚPRAVÁCH A POZEMKOVÝCH ÚŘADECH Č. 139/2002 Sb. A O ZMĚNĚ ZÁKONA Č. 229/1991 Sb., O ÚPRAVĚ VLASTNICKÝCH VZTAHŮ K PŮDĚ A JINÉMU ZEMĚDĚLSKÉMU MAJETKU, VE ZNĚNÍ POZDĚJŠÍCH PŘEDPISŮ (DÁLE JEN ZÁKONA)
- KDE SE UVÁDÍ: „POZEMKOVÝ ÚŘAD ZAHÁJÍ ŘÍZENÍ O POZEMKOVÝCH ÚPRAVÁCH VŽDY, POKUD SE PRO TO VYSLOVÍ VLASTNÍCI POZEMKŮ NADPOLOVIČNÍ VÝMĚRY ZEMĚDĚLSKÉ PŮDY V DOTČENÉM KATASTRÁLNÍM ÚZEMÍ“.
- O POZEMKOVOU ÚPRAVU POŽÁDALI VLASTNÍCI 211,4562 Ha PŮDY COŽ PŘEDSTAVUJE 51,59 % VÝMĚRY ZPF V K.Ú. VINIČNÉ ŠUMICE, PŘIČEMŽ CELKOVÁ VÝMĚRA ZPF ZAHRNUTÁ DO OBVODU V TOMTO K.Ú. ČINÍ 316,00 Ha A CELKOVÁ VÝMĚRA ZPF KATASTRÁLNÍHO ÚZEMÍ VINIČNÉ ŠUMICE ČINÍ DLE KN 409,8573 Ha.

2) ZÁKLADNÍ ÚDAJE O KoPÚ VINIČNÉ ŠUMICE



ZAHÁJENÍ KoPÚ DLE ZÁKONA 139/2002 Sb.	23.01.2018
PODPIS SOD:	25.08.2021
VÝMĚRA ZPF V K.Ú.	409,1927 ha
VÝMĚRA ZAHRNUTÁ DO OBVODU KoPÚ:	316,0000 ha
VÝMĚRA ZE SOUSEDNÍCH K.Ú.	0,0000 ha
VÝMĚRA POZEMKŮ NEŘEŠENÝCH DLE § 2 ZÁKONA	0,0769 ha
POČET VSTUPUJÍCÍCH LV:	339
POČET VLASTNÍKŮ:	449
POČET PARCEL VSTUPUJÍCÍCH:	1 190
POČET VĚCNÝCH BŘEMEN V OBVODU	122
POČET VLASTNÍKŮ PARCEL NA 1 HA	1,42
POČET ÚČASTNÍKŮ ŘÍZENÍ	490

3) PRÁVNÍ RÁMEC POZEMKOVÝCH ÚPRAV



- **ZÁKON.Č. 139/2002 Sb., O POZEMKOVÝCH ÚPRAVÁCH A POZEMKOVÝCH ÚŘADECH A O ZMĚNĚ ZÁKONA Č. 229/1991 Sb., O ÚPRAVĚ VLASTNICKÝCH VZTAHŮ K PŮDĚ A JINÉMU ZEMĚDĚLSKÉMU MAJETKU, VE ZNĚNÍ POZDĚJŠÍCH PŘEDPISŮ (DÁLE JEN ZÁKONA) + VYHLÁŠKA Č. 13/2014 Sb., O POSTUPU PŘI PROVÁDĚNÍ POZEMKOVÝCH ÚPRAV A NÁLEŽITOSTECH NÁVRHU POZEMKOVÝCH ÚPRAV**
- **ZÁKON.Č. 503/2012 Sb., O STÁTNÍM POZEMKOVÉM ÚŘADU A O ZMĚNĚ NĚKTERÝCH SOUVISEJÍCÍCH ZÁKONŮ**
- **ZÁKON.Č. 229/1991 Sb., O ÚPRAVĚ VLASTNICKÝCH VZTAHŮ K PŮDĚ A JINÉMU ZEMĚDĚLSKÉMU MAJETKU**
- **ZÁKON.Č. 334/1992 Sb., O OCHRANĚ ZEMĚDĚLSKÉHO PŮDNÍHO FONDU**
- **ZÁKON.Č. 500/2004 Sb., SPRÁVNÍ ŘÁD**
- **ZÁKON.Č. 89/2012 Sb., OBČANSKÝ ZÁKONÍK**
- **ZÁKON.Č. 256/2013 Sb., O KATASTRU NEMOVITOSTÍ + VYHLÁŠKA Č. 357/2013 Sb., TZV. KATASTRÁLNÍ VYHLÁŠKA**

4) ÚČEL POZEMKOVÝCH ÚPRAV A JEJICH FORMY



- POZEMKOVÉ ÚPRAVY JSOU JEDNÍM Z KLÍČOVÝCH NÁSTROJŮ PRO DLOUHODOBÝ A TRVALE UDRŽITELNÝ ROZVOJ VENKOVA, NEBOŽ VE **VEŘEJNÉM ZÁJMU** NOVĚ USPOŘÁDAVAJÍ POZEMKY ZA ÚČELEM RACIONALIZACE ZEMĚDĚLSKÉ VÝROBY, PŘÍSPÍVAJÍ K OCHRANĚ A TVORBĚ ZEMĚDĚLSKÉ KRAJINY.
- PŮVODNÍ POZEMKY ZANIKAJÍ A VYVÁŘEJÍ SE POZEMKY NOVÉ K NIMŽ SE USPOŘÁDAVAJÍ VLASTNICKÁ PRÁVA A S NIMI SOUVISEJÍCÍ VĚCNÁ BŘEMENA
- ZAJIŠTĚJÍ SE JIMI PODMÍNKY PRO ZLEPŠENÍ KVALITY ŽIVOTA VE VENKOVSKÝCH OBLASTECH,
- PODPORUJÍ ZLEPŠENÍ KONKURENCESCHOPNOSTI ZEMĚDĚLSTVÍ,
- MOHOU MÍT ZNAČNÝ VLIV NA ZLEPŠENÍ ŽIVOTNÍHO PROSTŘEDÍ A OCHRANU ZPF,
- UPRAVUJÍ REŽIM VODNÍHO HOSPODÁŘSTVÍ S OHLEDEM NA SNIŽOVÁNÍ NEPŘÍZNIVÝCH ÚČINKŮ JAK POVODNÍ TAK I SUCHA.
- MAPUJÍ ODTOKOVÉ POMĚRY SRÁŽKOVÝCH VOD V KRAJINĚ A ZVYŠUJÍ JEJÍ EKOLOGICKOU STABILITU.
- **FORMY POZEMKOVÝCH ÚPRAV:**
- 1) **KOMPLEXNÍ** – KOPÚ ZPRAVIDLA CELÉ KATASTRÁLNÍ ÚZEMÍ
- 2) **JEDNODUCHÉ** – JPÚ VYBRANÉ POTŘEBY V ÚZEMÍ, UPŘESNĚNÍ NEBO REKONSTRUKCE PŘÍDĚLŮ, UMÍSTĚNÍ A REALIZACE SPOLEČNÝCH ZAŘÍZENÍ NA POZEMCÍCH STÁTU NEBO OBCE A TO BEZVÝMĚNY NEBO PŘECHODU VLASTNICKÝCH PRÁV

5) PŘEDMĚT A OBVOD POZ. ÚPRAV

ÚZEMÍ DOTČENÉ POZEMKOVÝMI ÚPRAVAMI.

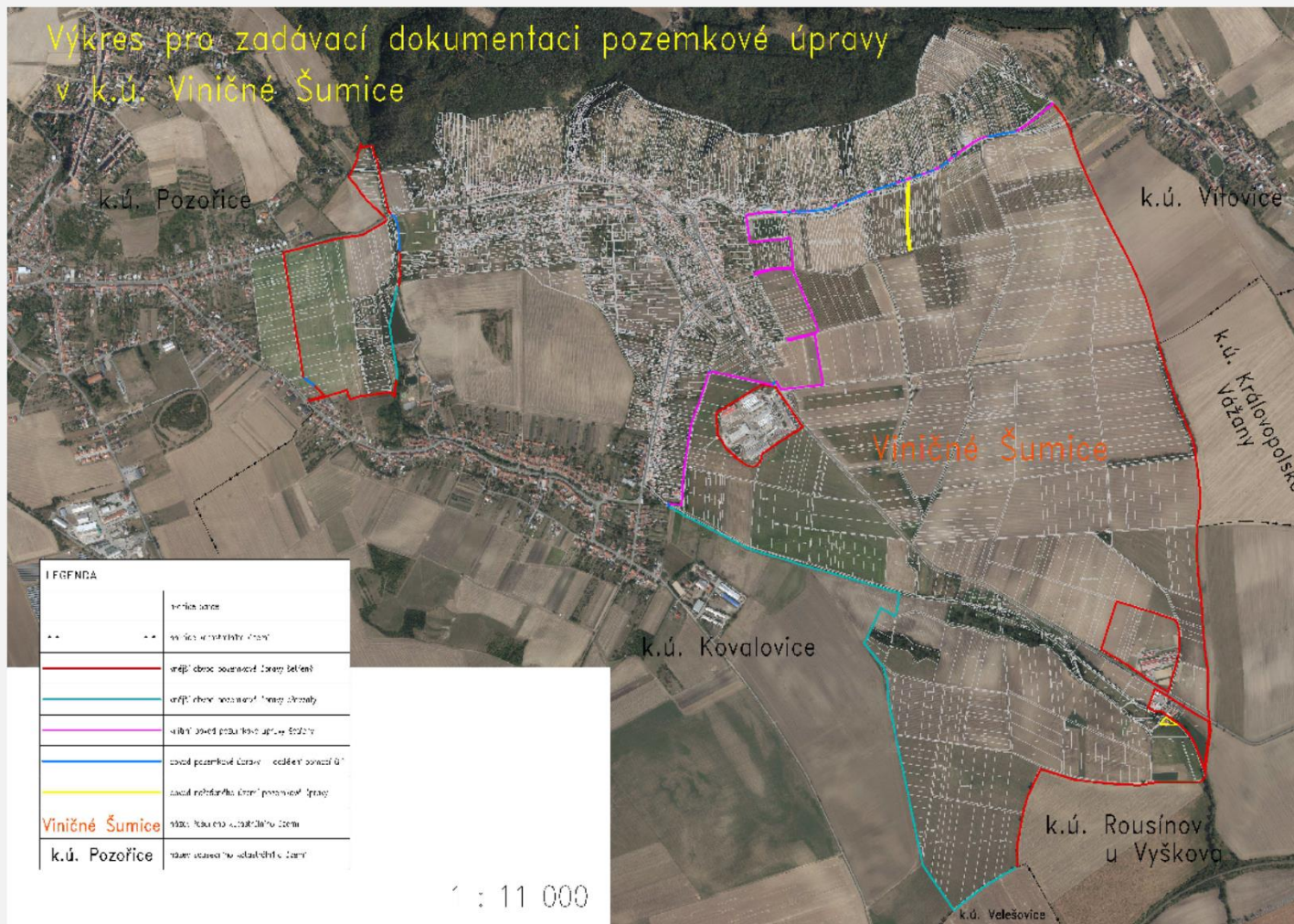
VNITŘNÍ OBVOD – VĚTŠINOU „STAVEBNÍ“ ČÁRA VZEŠLÁ Z ÚPD.

VNĚJŠÍ OBVOD – ZPRAVIDLA PLATNÁ HRANICE KATASTRÁLNÍHO ÚZEMÍ.

- **VŠECHNY POZEMKY V OBVODU POZEMKOVÝCH ÚPRAV BEZ OHLEDU NA DOSAVADNÍ ZPŮSOB VYUŽÍVÁNÍ A EXISTUJÍCÍ VLASTNICKÉ A UŽÍVACÍ VZTAHY K NIM.**
- **JEDEN NEBO VÍCE CELKŮ V JEDNOM KATASTRÁLNÍM ÚZEMÍ.**
- **DO OBVODU PŮ LZE ZAHRNOUT I POZEMKY V NAVAZUJÍCÍ ČÁSTI SOUSEDNÍHO KATASTRÁLNÍHO ÚZEMÍ .**
- **U VODOHOSP. OPATŘENÍ MŮŽE BÝT OBVODEM I VÍCE NA SEBE NAVAZUJÍCÍCH K.Ú.**
- **OBVOD MŮŽE TVOŘIT ROVNĚŽ VÍCE K.Ú. V RÁMCI JEDNÉ OBCE.**
- **POZEMKY U NICHŽ JE SE ZAHRNUTÍM DO OBVODU PŮ VYŽADOVÁN SOUHLAS VLASTNÍKA NEBO SOUHLAS PŘÍSLUŠNÉHO SPRÁVNÍHO ÚŘADU.**
- **SOUHLAS S ŘEŠENÍM POZEMKŮ SE NEVYŽADUJE U POZEMKŮ OSTATNÍ KOMUNIKACE**

NÁVRH OBVODU KO PŮ VNIČNÉ ŠUMICE

ORTOFOTO



VNĚJŠÍ OBVOD KO PŮ ŠETŘENÝ



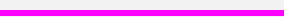
VNĚJŠÍ OBVOD PŘEVZATÝ



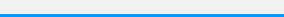
OBVOD NEŘEŠENÉHO ÚZEMÍ



VNITŘNÍ OBVOD ŠETŘENÝ



VNĚJŠÍ OBVOD VZNIKLÝ
ODDĚLENÍM GP



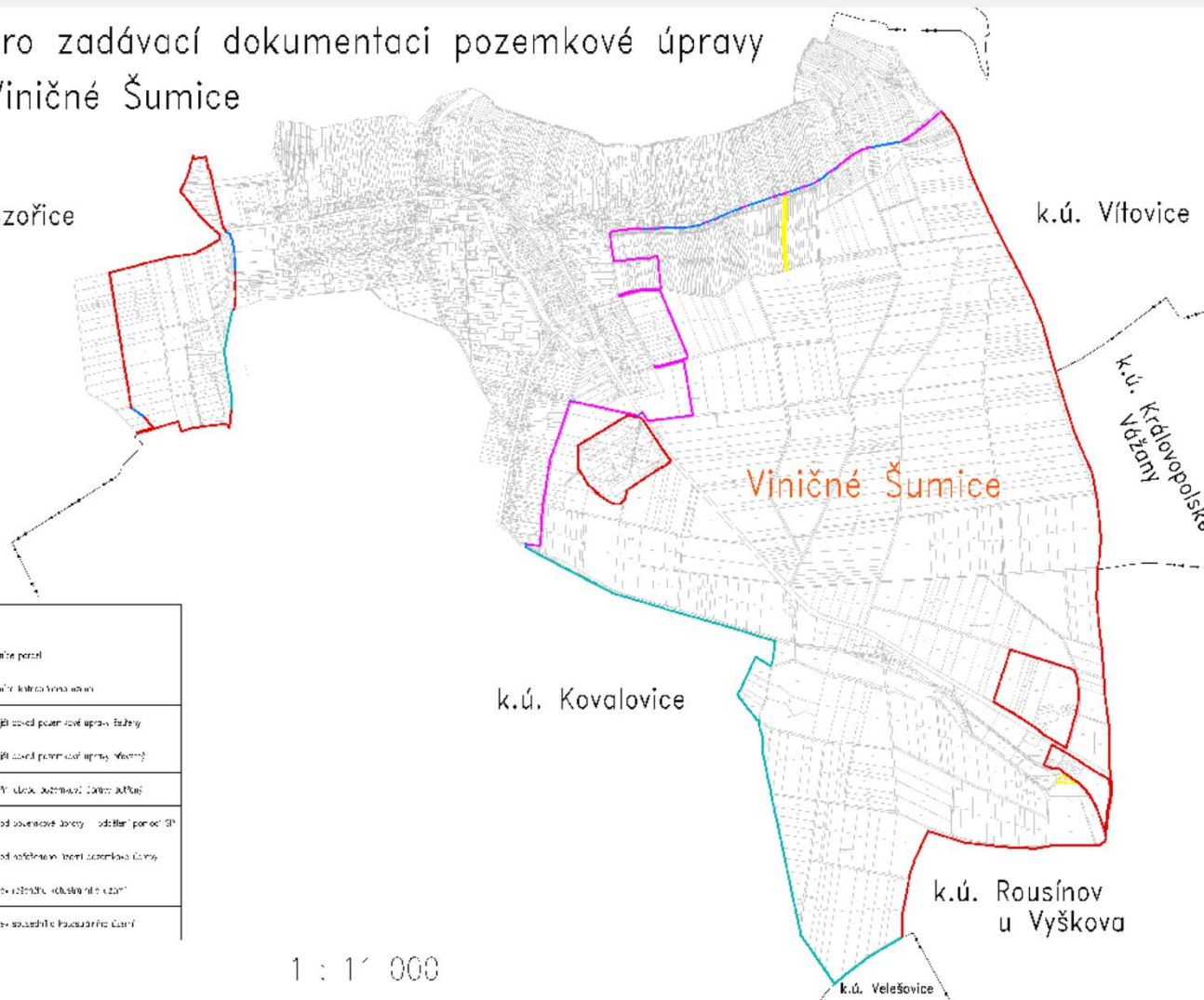
NÁVRH OBVODU KO PÚ VINIČNÉ ŠUMICE

MAPA KN

Výkres pro zadávací dokumentaci pozemkové úpravy
v k.ú. Viničné Šumice

k.ú. Pozořice

k.ú. Vítovice



LEGENDA	
	hraniče pozemků
	hraniče katastrálního území
	obvod území pozemkové úpravy šetřené
	obvod území pozemkové úpravy převzatý
	obvod území neřešeného území
	obvod území nové úpravy oddělení parcel GP
	obvod území nové úpravy oddělení parcel GP
Viničné Šumice	území územní oddělení GP
k.ú. Pozořice	území územní oddělení GP

1 : 1' 000

VNĚJŠÍ OBVOD KO PÚ ŠETŘENÝ

VNĚJŠÍ OBVOD PŘEVZATÝ

OBVOD NEŘEŠENÉHO ÚZEMÍ

VNITŘNÍ OBVOD ŠETŘENÝ

VNĚJŠÍ OBVOD VZNIKLÝ
ODDĚLENÍM GP

6) PŘÍNOS POZEMKOVÝCH ÚPRAV



PRO OBCE

- VYŘEŠENÍ VLASTNICKÝCH VZTAHŮ K POZEMKŮM
- DOHLEDÁNÍ DOSUD NEZAPSANÉHO OBECNÍHO MAJETKU
- REALIZACE PRVKŮ SPOLEČNÝCH ZAŘÍZENÍ – BEZPLATNĚ DO VLASTNICTVÍ OBCE
- SNÍŽENÍ POHYBU ZEM. TECHNIKY UVNITŘ OBCE
- ZLEPŠENÍ PROSTUPNOSTI KRAJINY
- VYŘEŠENÍ NEŠKODNÉHO ODVEDENÍ POVRCHOVÝCH VOD Z ÚZEMÍ + PEO + PPO
- ZVÝŠENÍ EKOLOGICKÉ STABILITY, PESTROSTI A RETENČNÍ SCHOPNOSTI KRAJINY – REALIZACE PRVKŮ ÚSES
- ZAŘAZENÍ NĚKTERÝCH PRVKŮ VZEŠLÝCH Z ÚPD DO ÚROVNĚ VLASTNICKÝCH PARCEL (ZAŘAZENÍ PRVKŮ DO PSZ)

PRO VLASTNÍKY POZEMKŮ A JEJICH UŽIVATELE

- UPŘESNĚNÍ VLASTNICTVÍ POZEMKŮ - VÝMĚRA + POLOHA
- ÚPRAVA TVARU POZEMKŮ S MOŽNOSTÍ JEJICH SCELENÍ ČI ROZDĚLENÍ
- MOŽNOST REÁLNÉHO ROZDĚLENÍ SPOLUVLASTNICTVÍ
- BEZPLATNÉ PRVNÍ VYTYČENÍ POZEMKŮ
- ZPŘÍSTUPNĚNÍ POZEMKŮ VYTVOŘENÍM SÍTĚ POLNÍCH CEST
- ZVÝŠENÍ TRŽNÍ CENY POZEMKŮ
- UKONČENÍ ZATÍMNÍHO UŽÍVÁNÍ CIZÍCH POZEMKŮ
- UZAVŘENÍ NOVÝCH PACHT. SMLUV NA JIŽ ZCELA PŘESNOU VÝMĚRU



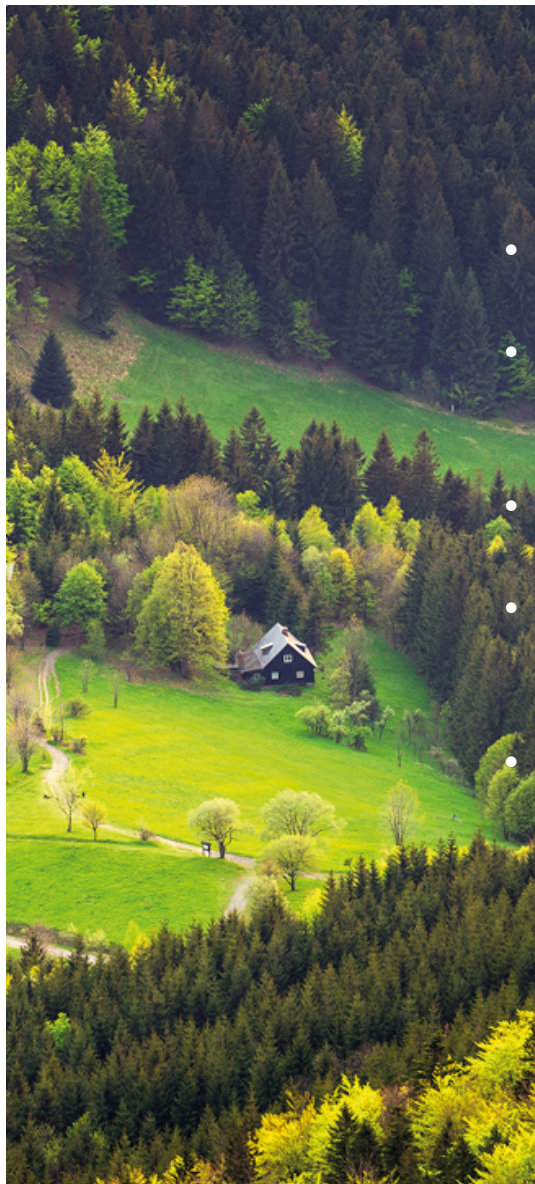
PRO KATASTR NEMOVITOSTÍ

- OBNOVA KATASTRÁLNÍHO OPERÁTU
- VZNIK DIGITÁLNÍ KATASTRÁLNÍ MAPY VE VYŠŠÍ PŘESNOSTI
- PROMÍTNUTÍ SKUTEČNÉHO STAVU V TERÉNU DO KATASTRU NEMOVITOSTÍ A ODSTRANĚNÍ NESOULADŮ V KATASTRU
- ODSTRANĚNÍ ZBYTKŮ PARCEL ZJEDNODUŠENÉ EVIDENCE
- ZAHUŠTĚNÍ PBP
- DOHLEDÁNÍ DOSUD NEZNÁMÝCH VLASTNÍKŮ – OKRUHY DĚDICŮ
- OPRAVA PŘÍPADNÝCH CHYBNÝCH ÚDAJŮ VEDENÝCH V KN

PRO ŽIVOTNÍ PROSTŘEDÍ

- REALIZACE PRVKŮ ÚSES
- NÁVRAT VODY DO KRAJINY
- ZAKLÁDÁNÍ NOVÉ ZELENĚ V KRAJINĚ
- UDRŽITELNÝ STAV ROZVOJE ROSTLINNÝCH I ŽIVOČIŠNÝCH SPOLEČENSTEV

7) HLAVNÍ CÍLE POZEMKOVÝCH ÚPRAV



- **OBNOVENÝ KATASTRÁLNÍ OPERÁT – DIGITÁLNÍ KATASTRÁLNÍ MAPA**
- **ZPŘÍSTUPNĚNÍ POZEMKŮ JEJICH VLASTNÍKŮM A CELKOVÉ ZVÝŠENÍ PROSTUPNOSTI KRAJINY**
- **PROPRACOVANÁ OCHRANA ZEMĚDĚLSKÉHO PŮDNÍHO FONDU**
- **OCHRANA KVALITY VODY, ZVÝŠENÍ JEJÍ RETENCE V KRAJINĚ A NEJEN MINIMALIZACE POVODŇOVÝCH ŠKOD ALE TAKÉ BOJ SE SUCHEM**
- **SCHVÁLENÝ PLÁN SPOLEČNÝCH ZAŘÍZENÍ JAKO SOUČÁST ÚPD**

8) ZÁSADY OCEŇOVÁNÍ POZEMKŮ V PÚ



- OCEŇOVÁNÍ POZEMKŮ V PÚ SE ŘÍDÍ ZVLÁŠTNÍM PŘEDPISEM TZV. OCEŇOVACÍM ZÁKONEM A OCEŇOVACÍ VYHLÁŠKOU DLE BPEJ
- OCEŇUJÍ SE POUZE POZEMKY ŘEŠENÉ V OBVODU PÚ
- U ZEMĚDĚLSKÝCH POZEMKŮ SE ZÁKLADNÍ CENA STANOVÍ DLE KÓDŮ BPEJ EVIDOVANÝCH V CELOSTÁTNÍ DATABÁZI, VZTAŽENÝCH K ZAMĚŘENÍ SKUTEČNÉHO STAVU V TERÉNU
- POZEMKY PRO POTŘEBY POZ. ÚPRAV SE OCEŇUJÍ DLE POZEMKŮ PŮVODNÍCH. NELZE – LI U NICH CENU ZJISTIT, OCEŇUJÍ SE PODLE NEJBLIŽŠÍHO ZEMĚDĚLSKÉHO POZEMKU ZÁKLADNÍ CENOU - BPEJ.
- PRO POZ. ÚPRAVY JE ZPŮSOB OCEŇOVÁNÍ POZEMKŮ DO URČITÉ MÍRY ZJEDNODUŠEN. ZJEDNODUŠENÍ SPOČÍVÁ V OCENĚNÍ ZÁKLADNÍ CENOU BEZ SRÁŽEK A PŘIRÁŽEK COŽ UMOŽŇUJE VĚTŠÍ MOŽNOST VARIABILITY PŘI SMĚŇOVÁNÍ POZEMKŮ.
- S CENOU VSTUPUJÍCÍCH POZEMKŮ MUSÍ BÝT VLASTNÍK VŽDY PROKAZATELNĚ SEZNÁMEN

9) SEZNÁMENÍ S POSTUPEM KoPÚ

1. PŘÍPRAVNÉ PRÁCE

revize a doplnění stávajících bodových polí

podrobné zaměření polohopisu v obvodu KoPÚ

rozbor současného stavu

upřesnění obvodu KoPÚ

soupis nároků vlastníků – **pokud při vypracování soupisu nároků pozemkový úřad zjistí, že u některých pozemků nebo jejich části jsou zapsány v katastru nemovitostí jako vlastníci dvě nebo více osob a nejde – li o spoluvlastnictví, zařadí tyto mezi pozemky v obvodu pozemkových úprav jako neřešené**

2. NÁVRHOVÉ PRÁCE

vypracování PSZ

návrh nového uspořádání pozemků

kompletní dokumentace PSZ a nového uspořádání pozemků

3. MAPOVÉ DÍLO

digitální katastrální mapa - DKM

4. VYTYČENÍ POZEMKŮ DLE ZAPSANÉ DKM – PO ZÁPISU DO KN

žádost na poz. úřad, vytyčení probíhá v průběhu vegetačního klidu – po 1.10. běžného roku až do začátku vegetační doby. **Právo na vytyčení pozemků po PÚ nezaniká**

ŘEŠENO V § 11 ZÁKONA

1. POZEMKOVÝ ÚŘAD INFORMUJE NA SVÉ ÚŘEDNÍ DESCE A ZÁROVEŇ NA ÚŘEDNÍCH DESKÁCH DOTČENÝCH OBCÍ, O TOM, KDE JE MOŽNO PO DOBU 30 DNÍ NAHLÉDNOUT DO ZPRACOVANÉHO NÁVRHU; ZPRACOVANÝ NÁVRH MUSÍ BÝT VYSTAVEN TÉŽ V DOTČENÉ OBCI. O VYSTAVENÉM NÁVRHU VYROZUMÍ ZNÁMÉ ÚČASTNÍKY A SOUČASNĚ JIM SDĚLÍ, ŽE V TÉTO DOBĚ MAJÍ POSLEDNÍ MOŽNOST UPLATNIT SVÉ NÁMITKY A PŘIPOMÍNKY U POZEMKOVÉHO ÚŘADU. K POZDĚJI PODANÝM NÁMITKÁM A PŘIPOMÍNKÁM SE NEPŘIHLÍŽÍ
2. POKUD JSOU PODLE NÁMITEK A PŘIPOMÍNEK USKUTEČNĚNY V NÁVRHU ÚPRAVY, JE POZEMKOVÝ ÚŘAD POVINEN VYŽÁDAT SI NOVÉ VYJÁDŘENÍ OD DOTČENÝCH ÚČASTNÍKŮ. MAJÍ-LI UPLATNĚNÉ NÁMITKY A PŘIPOMÍNKY VLIV NA ZMĚNU PLÁNU SPOLEČNÝCH ZAŘÍZENÍ, JE NUTNO PLÁN ZNOVU PŘEDLOŽIT KE SCHVÁLENÍ ZASTUPITELSTVŮM DOTČENÝCH OBCÍ A DOTČENÝM ORGÁNŮM K NOVÉMU VYJÁDŘENÍ – 30 DENNÍ LHŮTA.
3. POZEMKOVÝ ÚŘAD, PO UPLYNUTÍ ZÁKONNÉ LHŮTY, SVOLÁ ZÁVĚREČNÉ JEDNÁNÍ, NA NĚMŽ ZHODNOTÍ VÝSLEDKY POZEMKOVÉ ÚPRAVY A ÚČASTNÍKY SEZNÁMÍ S NÁVRHEM NOVÉHO USPOŘÁDÁNÍ O NĚMŽ BUDE ROZHODNUTO
4. POZEMKOVÝ ÚŘAD ROZHODNE O SCHVÁLENÍ NÁVRHU SE KTERÝM SOUHLASÍ VLASTNÍCI ALESPŮŇ 60% VÝMĚRY POZEMKŮ ŘEŠENÝCH V PÚ – PROTI ROZHODNUTÍ SE LZE ODVOLAT K ÚSTŘEDÍ SPÚ. PO NABYTÍ PRÁVNÍ MOCI ROZHODNUTÍ SCHVÁLENÝ NÁVRH POZEMKOVÝ ÚŘAD PŘEDÁ KAT. ÚŘADU K VYZNAČENÍ DO KN. JEDNÁ SE O TZV. 1. ROZHODNUTÍ
5. TENTO SCHVÁLENÝ NÁVRH JE ZÁVAZNÝM PODKLADEM PRO VYDÁNÍ TZV. 2. ROZHODNUTÍ O VÝMĚNĚ NEBO PŘECHODU VLASTNICKÝCH PRÁV, KTERÉ MUSÍ BÝT VYDÁNO NEJPOZDĚJI DO 6 MĚSÍCŮ OD NABYTÍ PM 1. ROZHODNUTÍ. PROTI TOMUTO ROZHODNUTÍ SE NELZE ODVOLAT, STÁVÁ SE PRO VLASTNÍKA NABÝVACÍM TITULEM POZEMKOVOU ÚPRAVOU NOVĚ VYTVOŘENÝCH PARCEL.
6. DRUHÉ ROZHODNUTÍ VYDÁ POZEMKOVÝ ÚŘAD AŽ PO PROVĚŘENÍ, ZDA NEBYLA PROTI 1. ROZHODNUTÍ U PŘÍSLUŠNÉHO SOUDU PODÁNA ŽALOBA, POKUD ANO, DOJDE K PŘERUŠENÍ ŘÍZENÍ AŽ DO KONEČNÉHO VERDIKTU SOUDU.

ZÁSADY PRO VYTYČOVÁNÍ POZEMKŮ PO ZÁPISU DÍLA DO KATASTRU NEMOVITOSTÍ - POSTUP

- 1) **PODAT ŽÁDOST O VYTYČENÍ NA POZEMKOVÝ ÚŘAD**
- 2) **POZEMKOVÝ ÚŘAD ZABEZPEČÍ, ABY NOVÉ USPOŘÁDÁNÍ POZEMKŮ BYLO VYTYČENO A OZNAČENO V TERÉNU PODLE POTŘEBY VLASTNÍKŮ ZDARMA, PONĚVADŽ VYTYČENÍ PLNĚ HRADÍ STÁT**
- 3) **VYTYČENÍ HRANIC POZEMKŮ PROBÍHÁ V SOULADU S KATASTRÁLNÍM ZÁKONEM**
- 4) **VYTYČENÍ STEJNÉHO POZEMKU NELZE Z PROSTŘEDKŮ STÁTU HRADIT U STEJNÉHO POZEMKU OPAKOVANĚ**
- 5) **POZEMKY JE TŘEBA VYTYČOVAT S OHLEDEM NA ZEMĚDĚLSKOU VÝROBU, NEJLÉPE TAK, ABY BYLO MOŽNO ZAHÁJIT HOSPODAŘENÍ NA NOVĚ VYTYČENÝCH POZEMCÍCH AŽ PO SKLIZNI ÚRODY A HOTOVÉ PODMÍTCE.**
- 6) **PRÁVO NA VYTYČOVÁNÍ POZEMKŮ PRO VLASTNÍKA NEZANIKÁ A NENÍ ZÁKONEM NIJAK ČASOVĚ OMEZENO**

10) ČASOVÝ HARMONOGRAM PRACÍ



PŘÍPRAVNÉ PRÁCE

DO 30.4.2023

**NÁVRH NOVÉHO USPOŘÁDÁNÍ
POZEMKŮ**

DO 31.1.2025

MAPOVÉ DÍLO

**DO 1 MĚSÍCE OD VÝZVY
ZADAVATELE**

PŘEDPOKLÁDANÝ ZÁPIS DO KN

KONEC r. 2025

VYTYČOVÁNÍ POZEMKŮ

PO ZÁPISU DÍLA DO KN

11) POSTUP SCHVALOVÁNÍ PÚ



- **MUSÍ BÝT DODRŽENA KRITÉRIA PŘÍPUSTNOSTI SMĚNY – CENA, VÝMĚRA A VZDÁLENOST – § 10 ZÁKONA**
- VLASTNÍKŮM JSOU POZEMKY NAVRŽENY NOVÉ POZEMKY TAK, ABY ODPOVÍDALY JEJICH PŮVODNÍM POZEMKŮM PŘIMĚŘENĚ CENOU, VÝMĚROU, VZDÁLENOSTÍ A DLE MOŽNOSTÍ I DRUHEM POZEMKU .
- CENA JE PŘIMĚŘENÁ, POKUD NENÍ VE SROVNÁNÍ S PŮVODNÍ CENOU VYŠŠÍ NEBO NIŽŠÍ O VÍCE NEŽ 4 %
- NOVĚ NAVRHOVANÉ POZEMKY JSOU V PŘIMĚŘENÉ VÝMĚŘE, POKUD ROZDÍL VÝMĚRY PŮVODNÍCH A NAVRHOVANÝCH POZEMKŮ NEPŘESAHUJE 10% VÝMĚRY PŮVODNÍCH POZEMKŮ
- NOVĚ NAVRHOVANÉ POZEMKY JSOU V PŘIMĚŘENÉ VZDÁLENOSTI, POKUD ROZDÍL VE VZDÁLENOSTI PŮVODNÍCH A NOVÝCH POZEMKŮ NENÍ NIŽŠÍ NEBO VYŠŠÍ NEŽ 20%.
- SNÍŽENÍ NEBO ZVÝŠENÍ CENY NAVRHOVANÝCH POZEMKŮ LZE PROVÉST JEN SE SOUHLASEM VLASTNÍKA.
- **SOUHLAS VLASTNÍKA SE SMĚNOU POZEMKŮ**
- **SOUHLAS VLASTNÍKA SE STÁVAJÍCÍMI VĚCNÝMI BŘEMENY**
- **SOUHLAS VLASTNÍKA S PŘEKROČENÍM KRITÉRIA CENY**
- **SCHVÁLENÍ PLÁNU SPOLEČNÝCH ZAŘÍZENÍ ZASTUPITELSTVEM OBCE**
- **SCHVÁLENÍ NÁVRHU NOVÉHO USPOŘÁDÁNÍ POZEMKŮ VLASTNÍKY ALESPŮŇ 60% VÝMĚRY POZEMKŮ ŘEŠENÝCH V OBVODU POZEMKOVÉ ÚPRAVY**
- **VYSTAVENÍ NÁVRHU NOVÉHO USPOŘÁDÁNÍ POZEMKŮ**
- **ZÁVĚREČNÉ JEDNÁNÍ**
- **ROZHODNUTÍ DLE § 11 ODS. 4 – SCHVÁLENÍ NÁVRHU - 1. ROZH.**
- **DKM PŘESNOST 3**
- **ROZHODNUTÍ DLE § 11 ODS. 8 – PŘECHOD VLASTNICKÝCH PRÁV - 2. ROZHODNUTÍ**

12) VÝSLEDEK POZEMKOVÝCH ÚPRAV



- **DIGITÁLNÍ KATASTRÁLNÍ MAPA S PŘESNOSTÍ BODOVÉHO POLE V KATEGORII 3 , TO ZNAMENÁ V TOLERANCI BODU + - 14 CM**
- **VYJASNĚNÉ VLASTNICKÉ VZTAHY K POZEMKŮM S MINIMEM NEZNÁMÝCH VLASTNÍKŮ V OBVODU POZEMKOVÉ ÚPRAVY**
- **PLÁN SPOLEČNÝCH ZAŘÍZENÍ NAVÁZANÝ NA ÚPD JAKO PODKLAD PRO BUDOUCÍ REALIZACE VŠECH OPATŘENÍ**
- **REALIZACE PSZ V TERÉNU - PLÁN, HARMONOGRAM, PRIORITY**
- **VYTÝČENÍ POZEMKŮ SE STABILIZACÍ LOMOVÝCH BODŮ DLE ZAPSANÉ DKM - DLE ŽÁDOSTÍ VLASTNÍKŮ**

PLÁN SPOLEČNÝCH ZAŘÍZENÍ



- **ZPŘÍSTUPNĚNÍ POZEMKŮ** - POLNÍ NEBO LESNÍ CESTY, MOSTKY, PROPUSTKY, BRODY, ŽELEZNIČNÍ PŘEJEZDY APOD.

CÍL – REALIZACE SÍTĚ ZPEVNĚNÝCH HLAVNÍCH POLNÍCH CEST

- **PEO** - OCHRANA PŮDNÍHO FONDU NAPŘ. PROTIEROZNÍ MEZE, ZATRAVNĚNÉ PRŮLEHY, ZASAKOVACÍ PÁSY, ZEMNÍ I ZPEVNĚNÉ ZÁCHYTNÉ PŘÍKOPY, PŘEHRÁŽKY STRŽÍ, TERASY, VĚTROLAMY, ZATRAVNĚNÍ, ZALESNĚNÍ APOD.

CÍL – MAXIMÁLNÍ MOŽNÁ OCHRANA ZPF

- **VHO** SLOUŽÍ K NEŠKODNÉMU ODVEDENÍ SRÁŽKOVÝCH VOD A OCHRANĚ ÚZEMÍ PŘED ZÁPLAVAMI - VODNÍ NÁDRŽE, RYBNÍKY, ÚPRAVY A HRAZENÍ TOKŮ, ODVODNĚNÍ POZEMKŮ, OCHRANNÉ HRÁZE, SUCHÉ POLDRY A POD. V OBLASTI BOJE SE SUCHEM BUDOVÁNÍ MOKŘADŮ, TRVALÝCH VODNÍCH PLOCH, REVITALIZACE VODNÍCH TOKŮ, REVITALIZACE STÁVAJÍCÍCH POVRCHOVÝCH ZÁVLAHOVÝCH SYSTÉMŮ.

CÍL – BEZPEČNÝ ODVOD POVODŇOVÝCH VOD ZÁROVEŇ VŠAK POSÍLENÍ RETENČNÍ SCHOPNOSTI KRAJINY

- **PRVKY KRAJINÁŘSKÉ - ÚSES** - OPATŘENÍ K OCHRANĚ A TVORBĚ ŽIVOTNÍHO PROSTŘEDÍ, DOPLNĚNÍ, POPŘÍPADĚ ODSTRANĚNÍ ČI DOPLNĚNÍ ZELENĚ, TERÉNNÍ ÚPRAVY, ZŘIZOVÁNÍ MOKŘADŮ.

CÍL – POSÍLENÍ EKOLOGICKÉ STABILITY KRAJINY.

VLASTNÍKEM REALIZOVANÝCH OPATŘENÍ SE STÁVÁ, AŽ NA VÝJIMKY, BEZPLATNĚ

OBEC

POZEMKY PRO PSZ - ZÁSADY



- POZEMKY VE VLASTNICTVÍ STÁTU
- POZEMKY VE VLASTNICTVÍ OBCE
- PODÍL VLASTNÍKŮ POZEMKŮ POMĚRNOU ČÁSTÍ DLE CELKOVÉ VÝMĚRY JEJICH SMĚŇOVANÝCH POZEMKŮ.
- NÁKUPEM OD VLASTNÍKŮ – TRŽNÍ CENY - ZNALECKÝ POSUDEK
- SPOLEČNÉ ZAŘÍZENÍ MŮŽE BÝT REALIZOVÁNO I NA POZEMKU KTERÉHOKOLIV ÚČASTNÍKA POZEMKOVÉ ÚPRAVY – VEŘEJNÝ ZÁJEM

ZPŘÍSTUPNĚNÍ POZEMKŮ

PŘÍBRAM NA MORAVĚ – ZELENÁ CESTA



ZPŘÍSTUPNĚNÍ POZEMKŮ

**KoPÚ Říčky – zelená cesta s
oboustrannou výsadbou třešní**



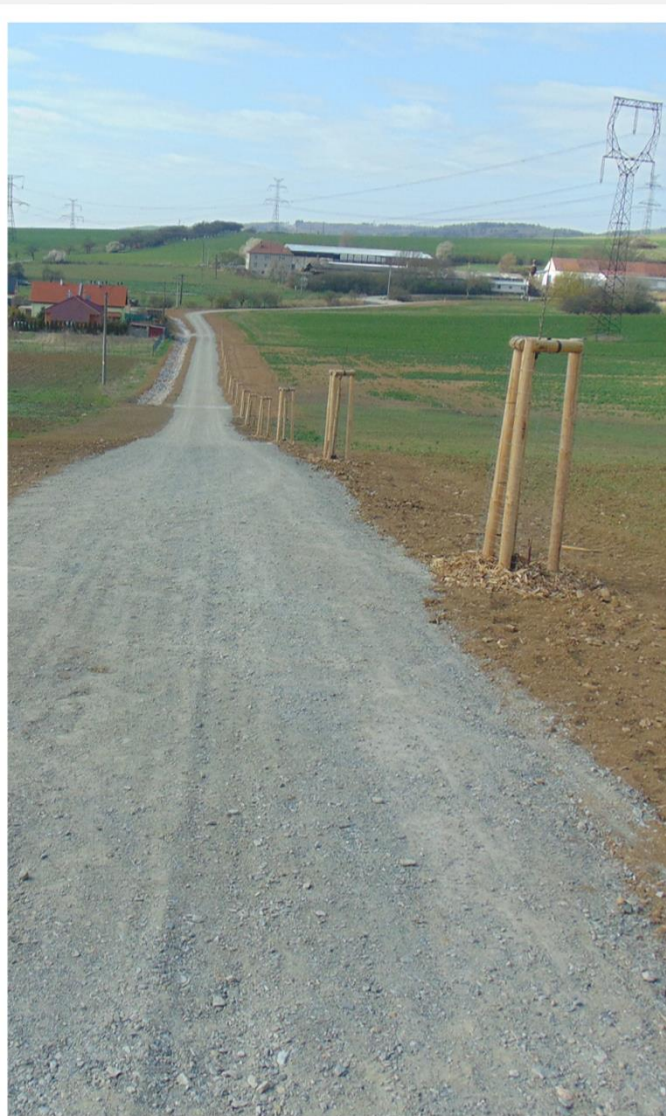
ZPŘÍSTUPNĚNÍ POZEMKŮ

KoPÚ Lukovany – MZK vedlejší polní cesta



ZPŘÍSTUPNĚNÍ POZEMKŮ

**Cesta zpevněná MZK Chudčice s
jednostrannou výsadbou
ovocných stromů**



ZPŘÍSTUPNĚNÍ POZEMKŮ

ABS HLAVNÍ POLNÍ CESTA



KoPÚ Ořechov u Brna

ZPŘÍSTUPNĚNÍ POZEMKŮ

ABS HLAVNÍ POLNÍ CESTA 1,5 PRUHOVÁ



KOPÚ TELNICE U BRNA

ZPŘÍSTUPNĚNÍ POZEMKŮ

ABS HLAVNÍ POLNÍ CESTA



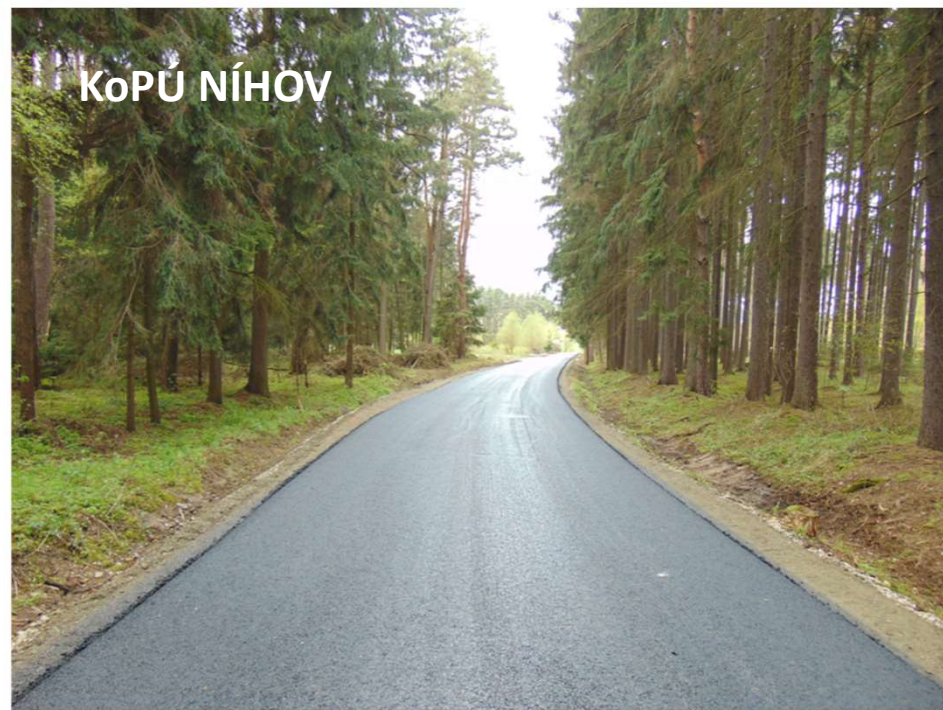
KoPÚ Zakřany

ZPŘÍSTUPNĚNÍ POZEMKŮ

KoPÚ MORAVSKÉ KNÍNICE



KoPÚ NÍHOV



KoPÚ NESVAČILKA



PROTIEROZNÍ OPATŘENÍ

KoPÚ STŘELICE - PEO MEZ S VÝSADBOU OVOCNÝCH DŘEVIN



PROTIEROZNÍ OPATŘENÍ

KOPÚ PŘÍBRAM, PEO PRŮLEH SE ZPEVNĚNÝM BRODEM



PROTIEROZNÍ OPATŘENÍ

KOPÚ PŘÍBRAM NA MORAVĚ PEO PŘÍKOP PODÉL HPC – C 20



PROTIEROZNÍ OPATŘENÍ



PROTIEROZNÍ OPATŘENÍ

KOPÚ PŘÍBRAM – PEO OPĚRNÁ ZEĎ



PROTIEROZNÍ OPATŘENÍ

PEO MEZ DOPLNĚNÁ GABIONOVOU ZDÍ



KOPŮ NESVAČILKA

PROTIEROZNÍ OPATŘENÍ

KoPÚ Moravské Knínice – PEO mez s výsadbou keřů a stromů



PROTIEROZNÍ OPATŘENÍ

KoPÚ Příbram na Moravě



PEO opatření na zpomalení
rychlosti soustředěného
odtoku srážkových vod

PROTIEROZNÍ OPATŘENÍ

KOPÚ OŘECHOV PEO MEZ S PRŮLEHEM



PROTIEROZNÍ OPATŘENÍ

TATÁŽ LOKALITA 2016



PROTIEROZNÍ OPATŘENÍ

KoPÚ OŘECHOV – VĚTROLAM 2020



PROTIEROZNÍ OPATŘENÍ

KoPÚ Říčky –
PEO příkop



PROTIEROZNÍ OPATŘENÍ

**KOPÚ CHUDČICE
PEO PŘÍKOP S
VEDLEJŠÍ CESTOU
A VÝSADBAMI
OVOCNÝCH
STROMŮ**

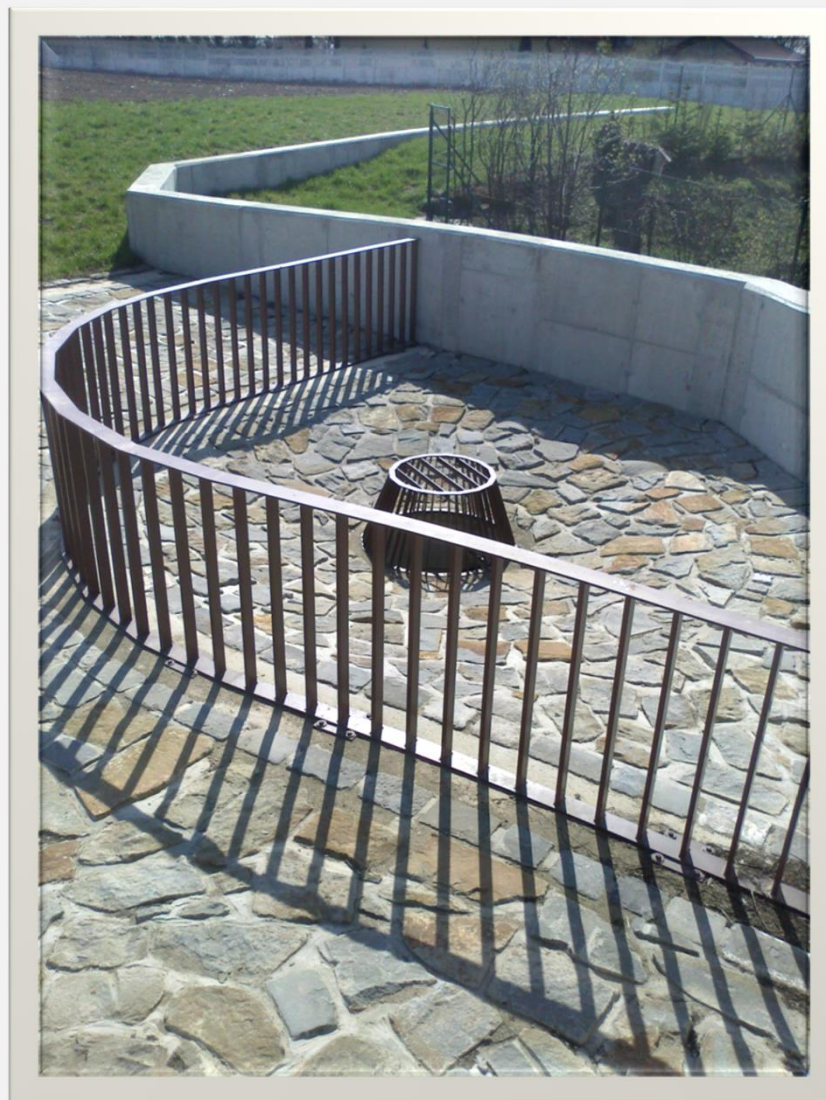


PROTIEROZNÍ OPATŘENÍ

**KoPÚ CHUDČICE PEO PŘÍKOP SE
ZPEVNĚNOU VEDLEJŠÍ CESTOU A
VÝSADBAMI OVOCNÝCH STROMŮ**



VODOHOSPODÁŘSKÁ A PROTIPOVODŇOVÁ OPATŘENÍ



KoPÚ Sobotovice

**Kašnová vpust
PPO**

VODOHOSPODÁŘSKÁ A PROTIPOVODŇOVÁ OPATŘENÍ

KoPÚ Sobotovice PPO nad zastavěným územím obce



VODOHOSPODÁŘSKÁ A PROTIPOVODŇOVÁ OPATŘENÍ

KOPŮ SOBOTOVICE – STAV PŘED VYBUDOVÁNÍM OBJEKTU PPO



VODOHOSPODÁŘSKÁ A PROTIPOVODŇOVÁ OPATŘENÍ

KOPÚ POHOŘELICE – SUCHÝ POLDR V DOBĚ KOLAUDACE



VODOHOSPODÁŘSKÁ A PROTIPOVODŇOVÁ OPATŘENÍ

KOPÚ POHOŘELICE, POLDR
NA ŠUMICKÉM POTOCE



VODOHOSPODÁŘSKÁ A PROTIPOVODŇOVÁ OPATŘENÍ

KOPÚ POHOŘELICE – SUCHÝ POLDR LÉTO 2020



VODOHOSPODÁŘSKÁ A PROTIPOVODŇOVÁ OPATŘENÍ

**KoPÚ POHOŘELICE – SUCHÝ POLDR 2020 – PO BLESKOVÉ
POVODNI 26.6.2020**



VODOHOSPODÁŘSKÁ A PROTIPOVODŇOVÁ OPATŘENÍ



KoPÚ POHOŘELICE – SUCHÝ POLDR 2020 – PO BLESKOVÉ POVODNI 26.6.2020

VODOHOSPODÁŘSKÁ A PROTIPOVODŇOVÁ OPATŘENÍ

KoPÚ Šerkovice, PPO hrazení potoka



HRAZENÍ STRŽE BLÍZKÉ PŘÍRODĚ V LESNÍM POROSTU



VODOHOSPODÁŘSKÁ A PROTIPOVODŇOVÁ OPATŘENÍ

VODOTEČ NA PŘED REVITALIZACÍ



VODOHOSPODÁŘSKÁ A PROTIPOVODŇOVÁ OPATŘENÍ

VODOTEČ PO
REVITALIZACI 1 ROK



VODOHOSPODÁŘSKÁ A PROTIPOVODŇOVÁ OPATŘENÍ

VODOTEČ PO
REVITALIZACI
3 ROKY



VODOHOSPODÁŘSKÁ A PROTIPOVODŇOVÁ OPATŘENÍ

POLDER V K.Ú. NĚMČICE OKRES BLANSKO



VODOHOSPODÁŘSKÁ A PROTIPOVODŇOVÁ OPATŘENÍ

POLDER V K.Ú. NĚMČICE OKRES BLANSKO



VODOHOSPODÁŘSKÁ A PROTIPOVODŇOVÁ OPATŘENÍ

POLDER NAD OBCÍ KROKOČÍN OKR. TŘEBÍČ



VODOHOSPODÁŘSKÁ A PROTIPOVODŇOVÁ OPATŘENÍ

K.Ú. KROKOČÍN



VODOHOSPODÁŘSKÁ A PROTIPOVODŇOVÁ OPATŘENÍ

REVITALIZACE
MALÉHO
VODNÍHO TOKU
ŠUMAVA



KOPÚ PŘÍBRAM NA MORAVĚ – VODNÍ NÁDRŽ V OBVODU POZEMKOVÝCH ÚPRAV



OPATŘENÍ K OCHRANĚ A TVORBĚ ŽIVOTNÍHO PROSTŘEDÍ

**KoPÚ Řičky –
rybník Splávek**



OPATŘENÍ K OCHRANĚ A TVORBĚ ŽIVOTNÍHO PROSTŘEDÍ

BC SOVENICE, OKRES NYMBURK



OPATŘENÍ K OCHRANĚ A TVORBĚ ŽIVOTNÍHO PROSTŘEDÍ

BC SOVENICE



OPATŘENÍ K OCHRANĚ A TVORBĚ ŽIVOTNÍHO PROSTŘEDÍ

BC SOVENICE okr. NYMBURK



OPATŘENÍ K OCHRANĚ A TVORBĚ ŽIVOTNÍHO PROSTŘEDÍ

MVN KUŘIMSKÉ JESTŘABÍ



OPATŘENÍ K OCHRANĚ A TVORBĚ ŽIVOTNÍHO PROSTŘEDÍ

KUŘIMSKÉ JESTŘABÍ



OPATŘENÍ K OCHRANĚ A TVORBĚ ŽIVOTNÍHO PROSTŘEDÍ



OPATŘENÍ K OCHRANĚ A TVORBĚ ŽIVOTNÍHO PROSTŘEDÍ

KUŘIMSKÉ JESTŘABÍ



OPATŘENÍ K OCHRANĚ A TVORBĚ ŽIVOTNÍHO PROSTŘEDÍ

KoPÚ Moutnice – BK
Prašník



OPATŘENÍ K OCHRANĚ A TVORBĚ ŽIVOTNÍHO PROSTŘEDÍ



**KOPÚ VOJKOVICE U ŽIDLOCHOVIC,
LOKÁLNÍ BIODORIDORY A
BIOCENTRUM**

13) PŘEDPOKLÁDANÉ NÁKLADY NA KOUPÍ V K.Ú. VINIČNÉ ŠUMICE



Přípravné práce celkem bez DPH:	829 300,00 Kč
Návrhové práce celkem bez DPH:	733 300,00 Kč
Mapové dílo celkem bez DPH:	158 000,00 Kč

CELKOVÁ CENA DÍLA BEZ DPH:	1 720 600,00 Kč
CELKOVÁ CENA DÍLA VČ. DPH:	2 821 926,00 Kč

DPH 21% = 361 326 Kč

14) STANOVENÍ BODU PRO MĚŘENÍ VZDÁLENOSTI POZEMKŮ PŘI TVORBĚ NÁVRHU KOPŮ



**NA ÚVODNÍM JEDNÁNÍ DNE 7. ZÁŘÍ 2022, BYLO ÚČASTNÍKY JEDNÁNÍ
ODHLASOVÁNO MÍSTO, ODKUD BUDE MĚŘENA VZDÁLENOST PRO UMÍSTĚNÍ NOVĚ
PROJEKTOVANÝCH POZEMKŮ – ZVONICE NA NÁVSI**

15) VÝKUPY A DAROVÁNÍ DLE § 9 ODST. 16, ZÁKONA Č. 139/2002 Sb.



- STÁTNÍ POZEMKOVÝ ÚŘAD MŮŽE OD VLASTNÍKŮ PRO POTŘEBY POZEMKOVÉ ÚPRAVY V PRŮBĚHU SPRÁVNÍHO ŘÍZENÍ VYKUPOVAT POZEMKY V CENĚ NEJVÝŠE PODLE ZVLÁŠTNÍHO PRÁVNÍHO PŘEDPISU – ZÁKON O OCEŇOVÁNÍ MAJETKU
- VLASTNÍCI TAKÉ MOHOU V PRŮBĚHU ŘÍZENÍ DAROVAT POZEMKY STÁTU A TYTO PAK MOHOU BÝT VYUŽITY VE PROSPĚCH POZEMKOVÝCH ÚPRAV PODLE ZÁKONA O MAJETKU ČESKÉ REPUBLIKY A JEJÍM VYSTUPOVÁNÍ V PRÁVNÍCH VZTAZÍCH
- BĚHEM POZEMKOVÉ ÚPRAVY LZE TAKÉ VYPOŘÁDAT SPOLUVLASTNICTVÍ K POZEMKŮM; NA TENTO POSTUP VŠAK NENÍ VE SMYSLU ZÁKONA PRÁVNÍ NÁROK

16) SBOR ZÁSTUPCŮ VLASTNÍKŮ A JEHO VOLBA



- **SBOR SE VOLÍ NA ÚVODNÍM JEDNÁNÍ NADPOLOVIČNÍ VĚTŠINOU HLASŮ PŘÍTOMNÝCH NA JEDNÁNÍ.**
- ČLENOVÉ SBORU JSOU VOLENI JEDNOTLIVĚ
- NAVRŽENÁ OSOBA JE ZVOLENA PROSTOU VĚTŠINOU, TZN. NADPOLOVIČNÍ VĚTŠINOU PŘÍTOMNÝCH ÚČASTNÍKŮ ÚVODNÍHO JEDNÁNÍ.
- POČET ČLENŮ STANOVÍ POZEMKOVÝ ÚŘAD V ROZSAHU 5 – 15 ČLENŮ PODLE CELKOVÉHO POČTU VLASTNÍKŮ A PODLE ROZSAHU ŘEŠENÉHO ÚZEMÍ.
- MUSÍ BÝT ZVOLEN I NÁHRADNÍK SBORU PRO PŘÍPAD ÚMRTÍ ČI Odstoupení někomu z členů sboru v průběhu řízení. ZVOLENÉHO ČLENA SBORU NEMŮŽE ZASTOUPIT VE SBORU JINÁ OSOBA.
- ZE ZÁKONA JE ČLEMEM SBORU ZÁSTUPCE OBCE A VEDOUcí POBOČKY KRAJSKÉHO POZEMKOVÉHO ÚŘADU.
- ČLENSTVÍ VE SBORU **NESMÍ** BÝT ODMÍTNUTO VLASTNÍKOVI, JEHOŽ POZEMKY Zahrnují alespoň **10 %** Z VÝMĚRY POZEMKŮ DOTČENÝCH POZEMKOVÝMI ÚPRAVAMI, POKUD O TO POŽÁDÁ **NEJPOZDĚJI NA ÚVODNÍM JEDNÁNÍ**

PRAVOMOCE SBORU DLE ZÁKONA :

- SPOLUPRACUJE PŘI ZPRACOVÁNÍ NÁVRHU PÚ, POSUZUJE JEHO JEDNOTLIVÉ VARIANTY A NAVRHOVANÁ OPATŘENÍ
- VYJADŘUJE SE K PSZ,
- MŮŽE SE VYJADŘOVAT K PODANÝM PŘIPOMÍNKÁM K NÁVRHU PÚ
- UDĚLUJE SOUHLAS S USTOUPENÍM OD POŽADAVKU NA UHRAZENÍ ROZDÍLU CENY (§ 10, Odst.2.)

ČINNOST SBORU KONČÍ NABYTÍM PRÁVNÍ MOCI ROZHODNUTÍ O PŘECHODU VLASTNICKÝCH PRÁV !! (2. ROZHODNUTÍ)

Děkuji za pozornost

BC - biocentrum
BK - biokoridor
BPEJ – bonitované půdně ekologické jednotky
DKM – digitální katastrální mapa
KN – katastr nemovitostí
KoPÚ – komplexní pozemková úprava
JPÚ – jednoduchá pozemková úprava
KPÚ – krajský pozemkový úřad
LV – list vlastnictví
MVN – malá vodní nádrž
PEO – protierozní opatření
PPO – protipovodňové opatření
PK – pozemkový katastr
PPBP – podrobné polohové bodové pole
PSZ – plán společných zařízení
PÚ – pozemkové úpravy
SPÚ – Státní pozemkový úřad
ÚP – územní plán
ÚPD – územně plánovací dokumentace
ÚSES – územní systém ekologické stability
ZPF – zemědělský půdní fond